



university of
groningen

faculty of behavioural
and social sciences

ruby van vliet
out in school (nro)

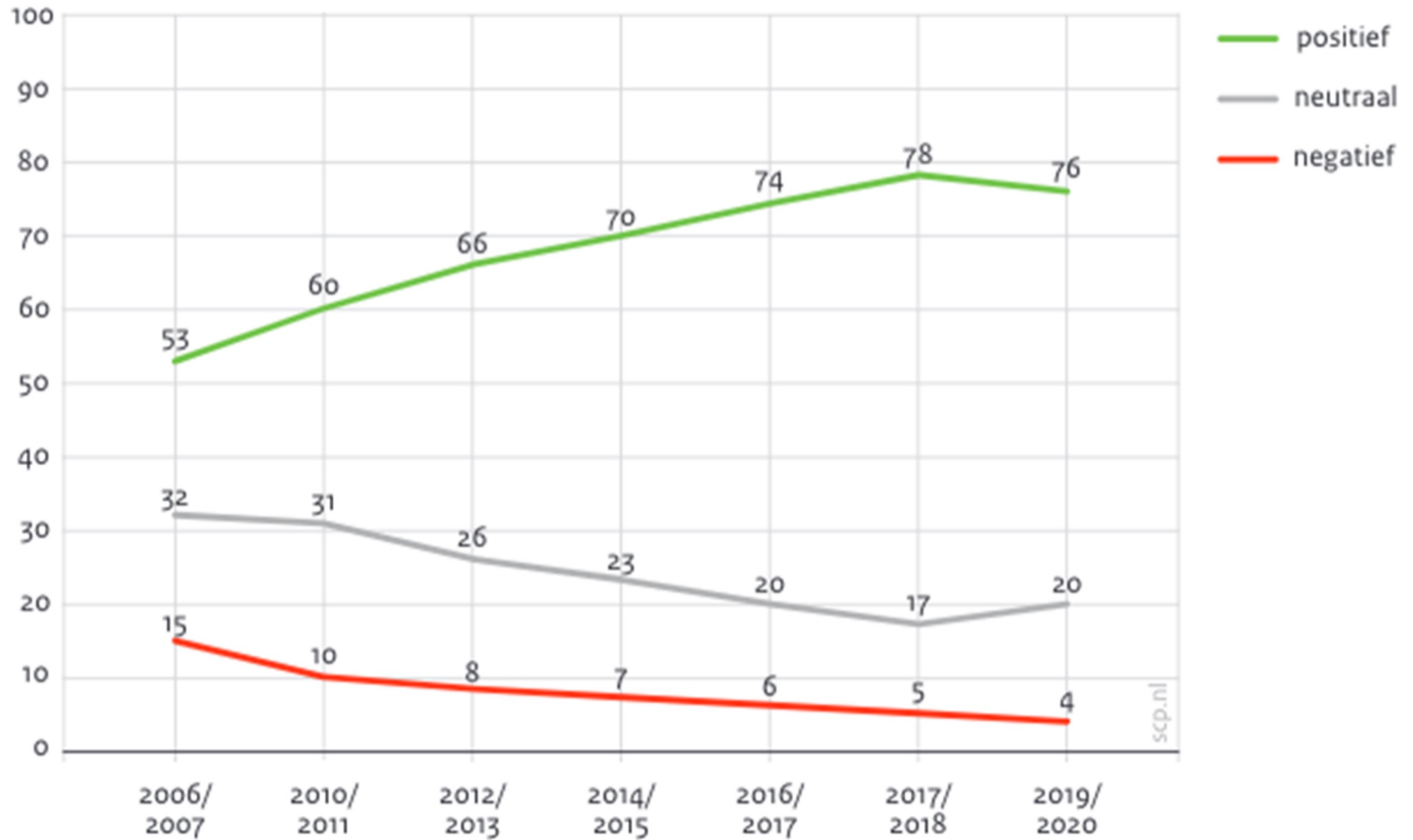
| 1

LHBTQ+ Op School

Ruby van Vliet (zij/haar) – Rijksuniversiteit Groningen

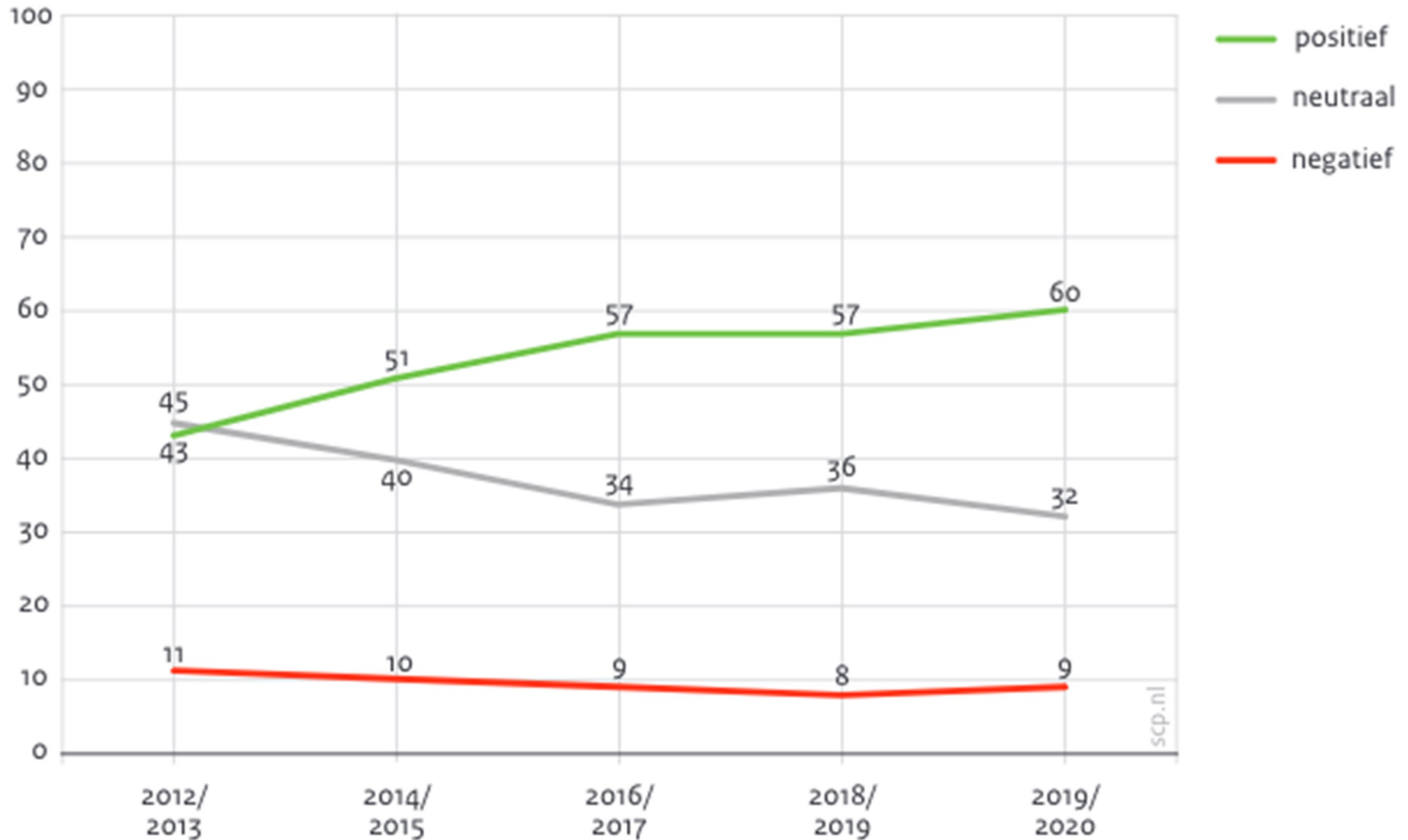


Trends in de acceptatie van seksuele diversiteit in Nederland



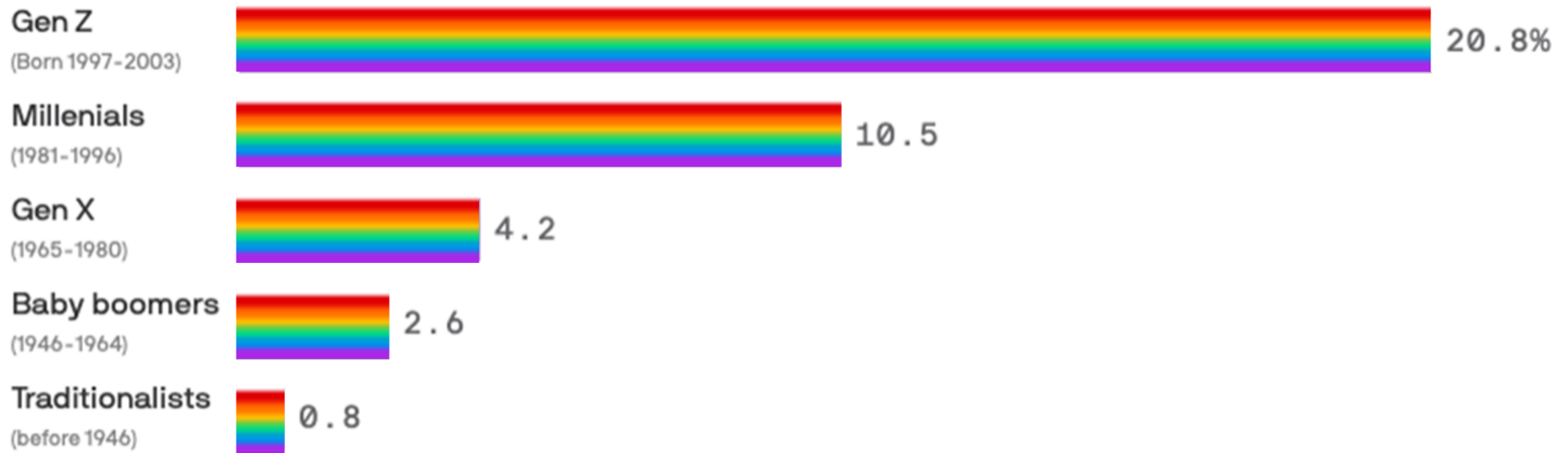
(Huijnk, 2022)

Trends in de acceptatie van seksuele diversiteit in Nederland



Amerikanen die zichzelf identificeren als LGBTQ in 2021, per generatie

Surveys of 12,416 U.S. adults conducted between January and December 2021



Data: [Gallup](#); Chart: Baldi Wang/Axios

Adolescenten wekelijks ongelukkig (2021)

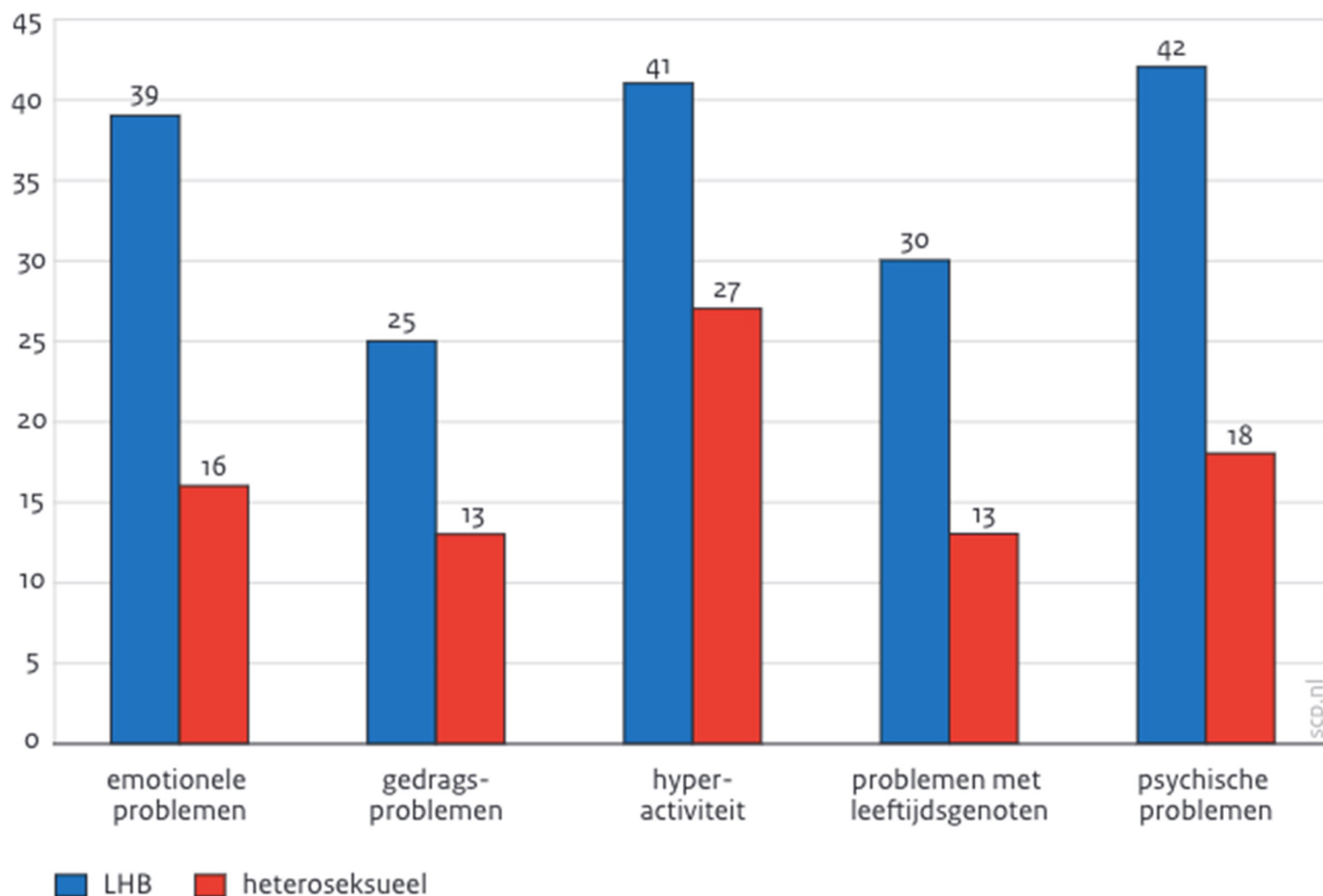


Hetero/Cis: 10%



LHBT: 32%

(Huijk & van Beusekom, 2021)



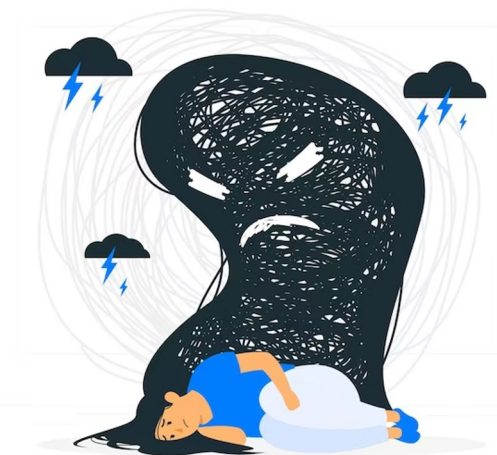
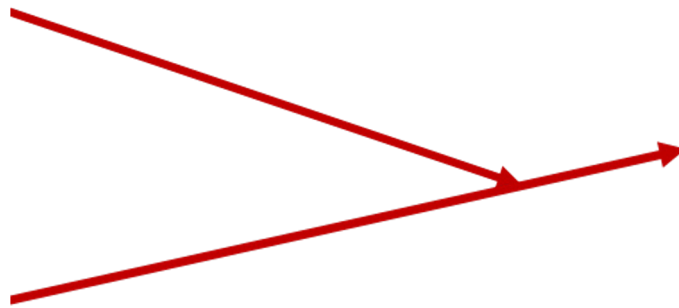
- a Alle percentages verschillen significant tussen LHB- en heteroseksuele jongeren.
- b Voor het berekenen van de percentages zijn de officiële afkappunten van normaal gedrag en (rand)probleematisch gedrag gebruikt (zie www.sdqinfo.org).



Dagelijkse stressoren



Minderheidsstress



Slechte mentale
gezondheid

Wat is minderheidsstress?

- Stigma gerelateerde ervaringen
- Verwachting van stigma gerelateerde ervaringen
- Verbergen van seksuele oriëntatie of genderidentiteit
- Geïnternaliseerd stigma



2021/2022 Gepest op de middelbare school:



Hetero/Cis: 6%



LHBT: 18%

(Lodewick et al., 2023)

LGBTQ+ Inclusieve school strategieën



- Inclusief anti-pest beleid
- Personeelstraining
- Inclusief curriculum
- Gender and Sexuality Alliance

‘Homo-toetjes’



Hoge nood





ruby.van.vliet@rug.nl